

# BOCAGE



## ENTRETIEN DES HAIES NÉCESSAIRE AU PASSAGE DE LA FIBRE OPTIQUE

### COMBINER EFFICACITÉ ET RESPECT DES HAIES

L'entretien réalisé doit permettre à la fois de garder le potentiel des haies et d'effectuer des entretiens efficaces (durable dans le temps, permettant le dégagement des poteaux et des lignes).

Cela est possible uniquement si cet entretien est réalisé de façon différencié selon le type d'arbre en présence.

### DIFFÉRENCIER L'ENTRETIEN

Un entretien non différencié ou non adapté provoque des réactions préjudiciables à l'arbre mais également contraire à l'objectif d'entretien efficace des réseaux (voir fiches n°1 et n°2)

Les fiches techniques suivantes décrivent les situations les plus couramment rencontrées ainsi que les entretiens préconisés :

- Fiche n°3 ; Haie ne nécessitant pas d'entretien pour la pose de la fibre
- Fiche n°4 ; Entretien par élagage sur les haies d'arbres de haut jet
- Fiche n°5 ; Entretien par recépage sur les haies de taillis d'arbustes
- Fiche n°6 ; Entretien par élagage et recépage sur les haies mixtes

UNION EUROPÉENNE  
UNANIEZH EUROPA



L'Europe s'engage  
en Bretagne

Avec le Fonds européen agricole pour le développement rural :  
l'Europe investit dans les zones rurales



Côtes d'Armor  
le Département



# BOCAGE

## ENTRETIEN DES HAIES NECESSAIRE AU PASSAGE DE LA FIBRE OPTIQUE

### FICHE N°1 : LES TYPES D'ARBRES ET LEUR MODE D'ENTRETIEN

#### Les arbres de haut jet

Ce sont les arbres qui poussent en 1 seul tronc comme le chêne.

Mode d'entretien :

- Coupe des branches gênantes (élagage)
- Coupe au pied si arbre gênant ou surnuméraire

#### Les taillis d'arbres

Ce sont des arbres pouvant pousser en un tronc unique ou en plusieurs troncs sur la même souche comme le châtaignier.

Mode d'entretien :

- Coupe des branches gênantes (élagage)
- Coupe de certains troncs gênants au ras de la souche

#### Les taillis d'arbustes

Ce sont des arbustes qui poussent uniquement à plusieurs troncs sur la même souche, comme le noisetier ou le saule.

Mode d'entretien :

- Coupe de tous les troncs au ras de la souche
- (recépage). La repousse se fait naturellement sur un
- cycle de 10 à 15 ans.



# BOCAGE

## ENTRETIEN DES HAIES NECESSAIRE AU PASSAGE DE LA FIBRE OPTIQUE

### FICHE N°2 : CONSEQUENCES DES PRATIQUES NON ADAPTÉS

**L'entretien des haies réalisé de façon inadapté produits les effets inverses à ceux recherchés en termes de dégagement des voies et des réseaux.**



#### **Coupe du taillis au milieu des troncs**

La coupe en milieu des troncs, principalement constatée lors de l'utilisation du lamier, a pour effet de décupler la pousse.

Plusieurs bourgeons forment de nouvelles branches au bout des troncs.

Cette pousse est vigoureuse et peut atteindre 2 m par an, ré-englobant rapidement les réseaux.

#### **Elagage trop sévère des arbres**

Un élagage trop sévère enclenche un phénomène de survie chez l'arbre. Il réveille alors ses bourgeons dormants et produit des branches anarchiquement sur tout le tronc.

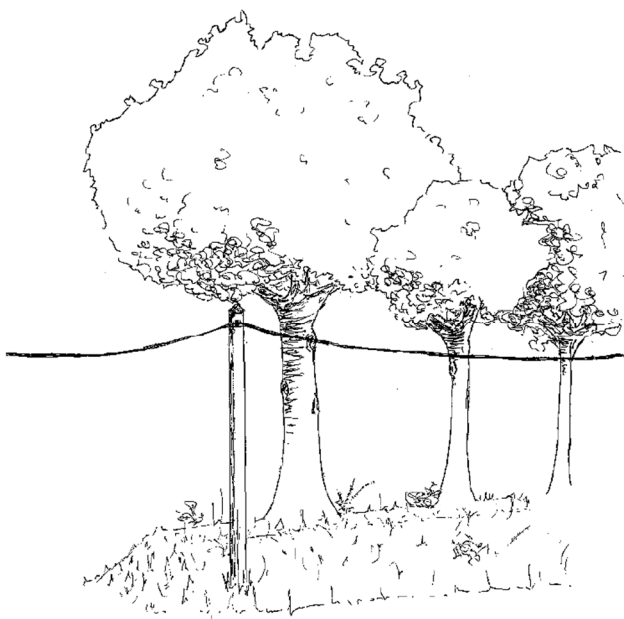


# BOCAGE

## ENTRETIEN DES HAIES NECESSAIRE AU PASSAGE DE LA FIBRE OPTIQUE

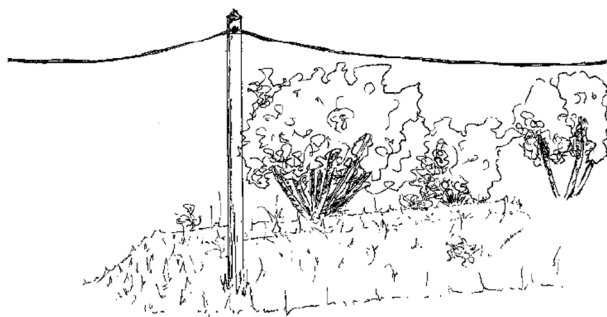
### FICHE N°3 : HAIES NE NECESSITANT PAS D'ENTRETIEN

L'entretien des haies ne doit pas être systématique et respecter le cycle de gestion.  
Les cas suivants ne nécessitent pas d'entretien particulier pour le passage de la fibre optique.



#### Haie composée d'arbres de haut jet

Les branches ne sont pas gênantes quand elles sont environ 1 m au-dessus du fil existant



#### Haie composée de taillis d'arbuste

Le taillis n'est pas gênant quand il est en dessous ou affleure le fil existant



#### Haie mixte avec arbres et taillis d'arbustes

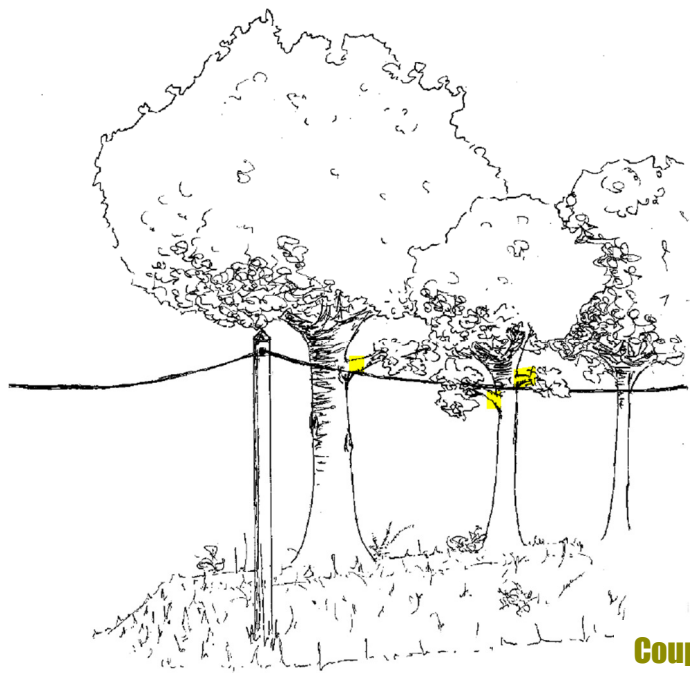
Les branches ne sont pas gênantes quand elles sont environ 1 m au-dessus du fil existant

Le taillis n'est pas gênant quand il est en dessous ou affleure le fil existant

# BOCAGE

## ENTRETIEN DES HAIES NECESSAIRE AU PASSAGE DE LA FIBRE OPTIQUE

### FICHE N°4 : HAIES NECESSITANT UN ELAGAGE



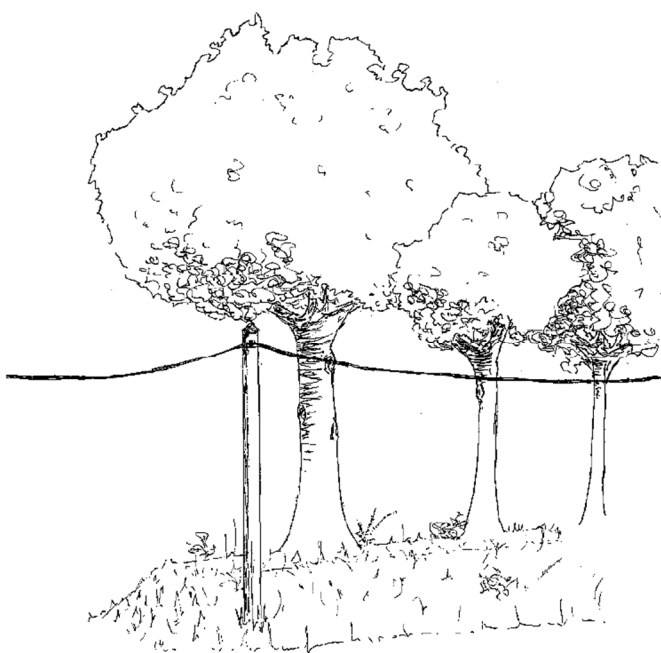
**Arbres avec des branches dans les fils  
ou à moins de 1 m au-dessus**

**Coupe des  
branches gênantes  
à la tronçonneuse à  
l'aide d'une nacelle**



**Arbres élagués**

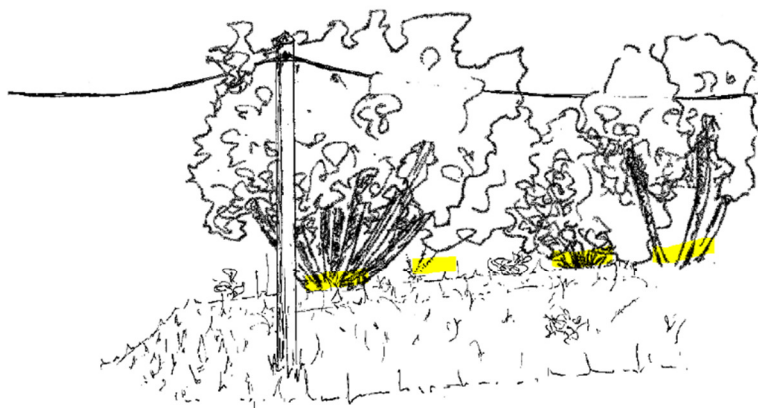
**Quand les branches de l'arbre sont  
toutes au dessus du fil, plus aucun  
entretien n'est nécessaire jusqu'à  
l'abattage.**



# BOCAGE

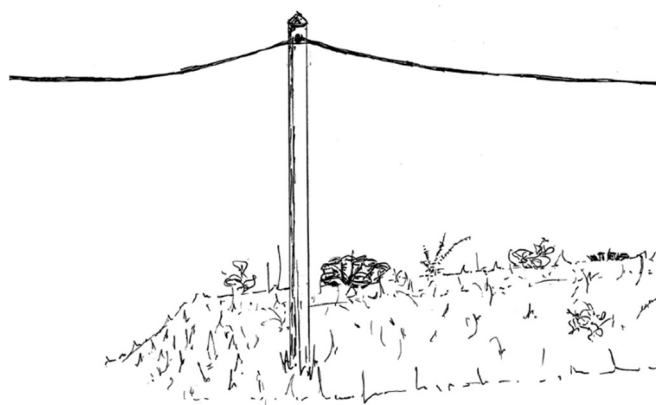
## ENTRETIEN DES HAIES NECESSAIRE AU PASSAGE DE LA FIBRE OPTIQUE

### FICHE N°5 : HAIES NECESSITANT UN RECEPAGE



Taillis d'arbustes avec des branches englobant les fils

Coupe des troncs  
au ras de la  
souche à la  
tronçonneuse



Taillis recepé  
La repousse se fera naturellement sur la  
souche existante.

Cet entretien permet d'espacer les  
interventions tous les 10 à 15 ans.

# BOCAGE

## ENTRETIEN DES HAIES NECESSAIRE

## AU PASSAGE DE LA FIBRE OPTIQUE

### FICHE N°6 : HAIES NECESSITANT UN RECEPAGE ET UN ELAGAGE

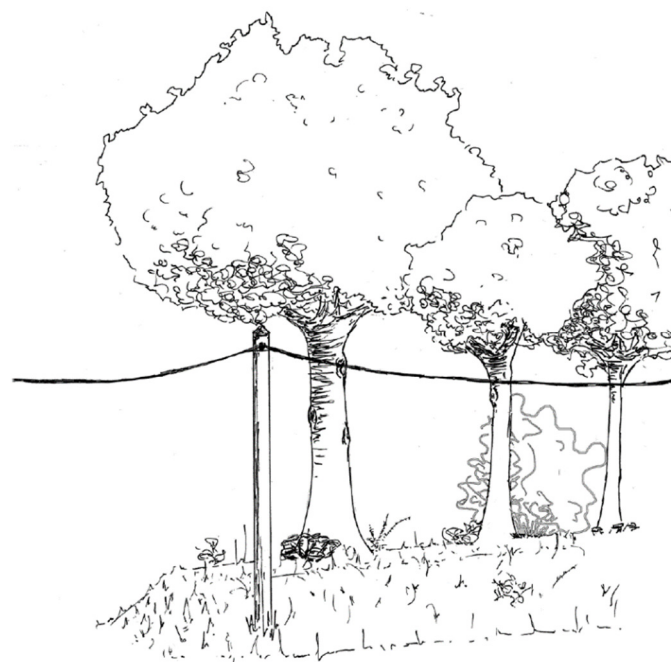


**Taillis d'arbuste avec des branches englobant les fils et/ou Arbres avec des branches dans les fils ou à moins de 1 m au-dessus**

**Coupe des troncs au ras de la souche à la tronçonneuse**

**Et/ou**

**Coupe des branches gênantes à l'aide d'une nacelle**



**Arbres élagués**

**Taillis recepé (les arbustes ne dépassant pas les fils peuvent être laissés)**

**La repousse se fera naturellement sur la souche existante.**

**Cet entretien permet d'espacer les interventions tous les 10 à 15 ans.**

# BOCAGE



## ENTRETIEN DES HAIES NECESSAIRE AU PASSAGE DE LA FIBRE OPTIQUE

### CONTACTS

#### LANNION TRÉGOR COMMUNAUTÉ

#### SERVICE ENVIRONNEMENT - POLE BOCAGE

NORD LANNION  
Pierre VIEILLEVILLE

06 08 43 55 68

[pierre.vieilleville@lannion-tregor.com](mailto:pierre.vieilleville@lannion-tregor.com)

SUD LANNION

Stéphane LE MAIRE

06 08 22 23 86

[stephane.lemaire@lannion-tregor.com](mailto:stephane.lemaire@lannion-tregor.com)

#### DEVELOPPEMENT ÉCONOMIQUE NUMÉRIQUE

Auguste BIZOUARN

06 07 33 19 07

[auguste.bizouarn@lannion-tregor.com](mailto:auguste.bizouarn@lannion-tregor.com)

UNION EUROPÉENNE  
UNANIEZH EUROPA



L'Europe s'engage  
en Bretagne

Avec le Fonds européen agricole pour le développement rural :  
l'Europe investit dans les zones rurales



Côtes d'Armor  
le Département

